



Vorbereiding

Allereerst controle uitvoeren of de houdbaarheidsdatum van het fixatief in de container nog niet verlopen is.

Vul het aanvraagformulier voor Histologie in. Noteer op het aanvraagformulier: naam, adres, woonplaats, geboortedatum en het Burgerservicenummer.

Op de container voorzien van fixatief Formaldehyde schrijft u de naam en geboortedatum (of gebruikt u de patiëntgegevenssticker).

LET OP:

- indien u meerdere bipten neemt, dient u voor ieder bipt een potje met fixatief te gebruiken.
- Bipten < 5 mm worden niet gehalveerd. Geen uitspraak over radicaliteit
- Bipten > 5 mm worden gehalveerd. Radicaliteit kan beoordeeld worden.

Afname

STAP 1

Noteer op het aanvraagformulier:

1. Relevante klinische informatie
2. Adequate klinische informatie
3. Vul het aanvraagformulier volledig in en noteer datum van afname

STAP 2

Pas lokale anesthesie toe.

Inspuiten onder de huid zodat de lesie opgetild wordt.

Pas op, niet te hoog opspuiten, anders risico op te diepe shave.

STAP 3

Scheermes iets gebogen, middels zagende beweging.

Excisie tot in het stratum papillare (na excisie mag geen vetweefsel te zien zijn)

STAP 4

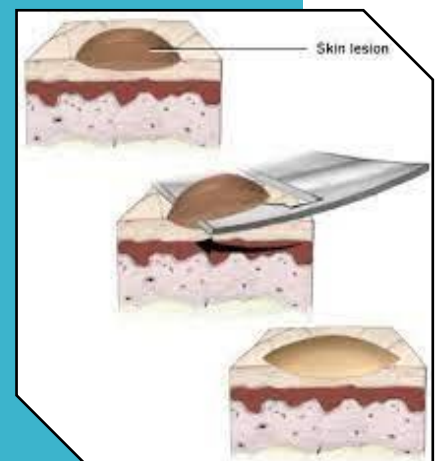
Eventueel na-coaguleren, niet te diep!

STAP 5

Doe de lesie in een potje voorzien van Formaldehyde en sluit het potje goed af.

STAP 7

Noteer de exacte locatie van de gebiopteerde lesie op het potje (voorkeur I, resp. II).



Transport naar het laboratorium

Plaats de container in het harde kunststof hoesje in de SafetyBag®, verwijder de witte strip van de blauwe band aan de bovenzijde van het zakje en plak het zakje goed dicht. Het materiaal verzenden naar Pathan vergezeld van een ingevuld aanvraagformulier met de nodige klinische gegevens.